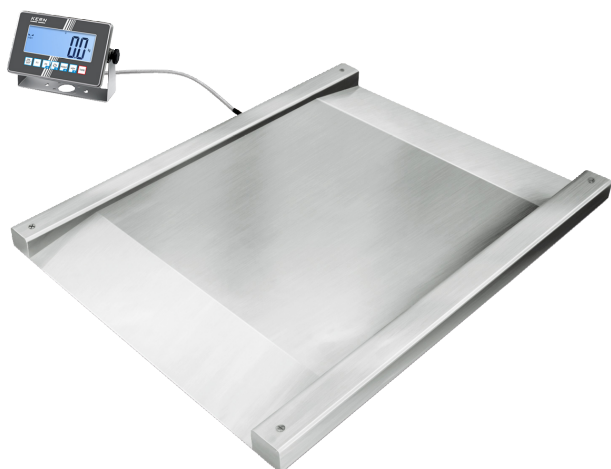


# KERN NXC 600K-1M

# KERN

Roestvrijstalen portaalweegschaal (IP67) met roestvrijstalen afleeseenheid (IP68), optioneel met ijking



Weegcel - verbinding	6-draads
Vooraf ingestelde eenheid	kg
Weegcel type	ZEMIC BM8H 0.5 ton

## Scherm

Type display	LCD
Scherm type	LCD met achtergrondverlichting
Scherm achtergrondverlichting	✓
Scherm grootte	160×60 mm
Scherm segmenten	6
Scherm cijferhoogte	48 mm
Talen voor gebruikersinterfaces	Engels Symbolische taal

## Ontwerp

Afmetingen afleesinrichting (B×D×H)	232×150×77,3 mm
Afmetingen weegoppervlak (B×D)	1000×1000 mm
Afmetingen weegoppervlak	1000×1000 mm
Afmetingen weegplateau (B×D×H)	1600×1220×95 mm
Materiaal weegoppervlak	edelstaal
Materiaal plateau	edelstaal
Materiaal displaybehuizing	edelstaal
Materiaal meetcel(len)	edelstaal
Waterpas	✓
Stelschroeven verstelbaar	✓
Statief draaibaar	no
Statief kantelbaar	no
Wandhouder	✓
Afleesinrichting kabellengte	5 m
Platformkonstruktion	Gelaste lastplaat; geribbeld plaatstaal
Meetcellen - aantal	4

## Functies

PreTare-functie	✓
Totale geheugenfunctie	✓
Recept/samenstellingsniveau	Sum A
Percentage bepalen	✓
Tolerantie wegen	✓
Tolerantie wegen - signaal type	akoestisch
Alibigeheugen	optioneel intern geheugen
Alibigeheugen - aantal geheugenplaatsen	250.000
Functie voor middeling onder onstabiele weegomstandigheden	✓

## Categorie

Merk	KERN
Productcategorie	Industrieweegschaale
Productgroep	Doorrijdweegschaal
Productfamilie	NXC

## Meetsysteem

Weegsysteem	Rekmeetstrip
Aantal weegbereiken	1
Weegbereik [Max]	600 kg
Afleesbaarheid [d]	0,2 kg
Reproduceerbaarheid	0,2 kg
Linearisatie	± 0,6 kg
Minimumgewicht [Min] (kalibreerbaar)	4 kg
Resolutie	3.000
Justermogelijkheden	Justering met extern gewicht
Aanbevolen justergewicht	600 kg (M1)
Inslingertijd	3 s
Linearisatie in punten	2
Excentrische belasting bij 1/3 [Max]	1 kg
Conformiteitsbeoordeling mogelijk	✓
Bauart der Waage	Weegschaal met één bereik
Eenheden	kg g ffa PCS %
Eenheden (indien de eenheid wordt beoordeeld op conformiteit)	kg g

# KERN NXC 600K-1M

**KERN**

Roestvrijstalen portaalweegschaal (IP67) met roestvrijstalen afleeseenheid (IP68), optioneel met ijking

Telfunctie	✓
Tellingsresolutie (Laboratoriumomstandigheden)	3.000
Tel-referentiegewicht invoerbaar	✓
Kleinste stukgewicht bij het tellen van het aantal stuks	200 g
Kleinste stukgewicht bij het tellen van het aantal stuks - onder normale omstandigheden	2 kg
Mogelijke referentiehoeveelheid	5, 10, 20, 50, n (willekeurig aantal stukken)
Hold-functie	✓
Bescherming IP - complete unit	-
Bescherming IP - scherm	IP68
Bescherming IP - plateau	IP67
Bescherming IP - meetcel	IP68
Auto-Off interval(len) in batterij/accu bedrijf	5 min
	2 min
	1 min
	30 min
	60 min
	30 sec
Auto-Off interval(len) in netbedrijf	off
Tarreefunctie	handmatig (meerdere keren)
Aantal toetsen voor bediening	7

## Interface

Interfaces	RS-232 (optioneel, factory)
	Ethernet (optionele, factory)
	WiFi (optionele, factory)
	Alibigeheugen (optionele, factory)
	analoog (0 - 10 V) (optionele, factory)
	analoog (4 - 20 mA) (optionele, factory)
	Bluetooth BLE (v4.0) (optionele, factory)
USB-Device (optionele, factory)	
compatibel met EasyTouch	✓

## Stroomvoorziening

Bijgeleverde stroomvoorziening	Voedingseenheid
Voedingseenheid type	Ingebouwde voedingseenheid

Plug-in voedingseenheid / adapter voor landen - bij de levering inbegrepen	EURO
Ingangsspanning voedingsadapter / stroom [Max]	110 V - 240 V AC
Stroomvoorziening afneembaar	vast aangesloten
Contactdoos voor voedingseenheid	Kabel permanent geïnstalleerd
Type batterij/accu	Li-Ion
Batterij	geen batterij
Accu bedrijfsduur - met achtergrondverlichting	11 h
Accu bedrijfsduur - zonder achtergrondverlichting	22 h
Accu oplaadtijd	8 h
Accu optioneel	Accu optioneel - intern

## Milieuomstandigheden

Omgevingstemperatuur [Min]	-10 °C
Omgevingstemperatuur [Max]	40 °C
Luchtvochtigheid omgeving [Min]	0 %
Luchtvochtigheid omgeving [Max]	80 %

## Approval

CE-teken	✓
Conformiteitsbeoordeling af fabriek mogelijk	✓
Nauwkeurigheidsklasse	III
Ijkeenheid [e]	0,2 kg

## Diensten

Artikelnummer voor afstelling op de opstelplaats	961-250
Artikelnummer voor conformiteitsbeoordeling (ijking)	965-230
Artikelnummer voor DAkKS-kalibratie	963-130
Artikelnummer voor conformiteitscertificaat	969-517

## Verpakking & verzending

Levertijden	2 d
Afmetingen verpakking (B×D×H)	1666×1320×370 mm
Verzendmethode	Expeditie
Nettogewicht ca.	130 kg
Brutogewicht ca.	195 kg
Verzendgewicht	193 kg
Verzendvolume (gewicht)	162,7 kg

# KERN NXC 600K-1M



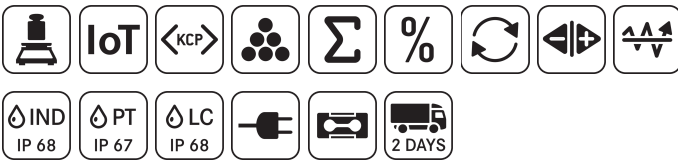
Roestvrijstalen portaalweegschaal (IP67) met roestvrijstalen afleeseenheid (IP68), optioneel met ijking

## Productinformatie

GTIN/EAN-nummer	4045761488342
Goederencode	84238220
REACH classificatie	geen verboden stoffen

## Pictogrammen

### STANDARD



### OPTION



### FACTORY

